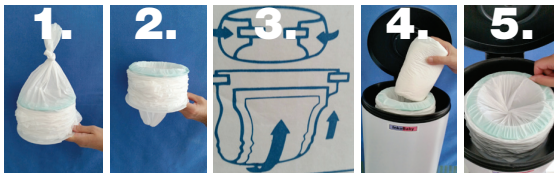


InkoBaby



Brugsanvisning.

1. Træk folien over **den grønne ring** og slå en knude på folien.
2. Tryk knuden ned i refilen. Sæt refill i spanden med **grøn ring opad**.
3. Fold bleen sammen.
4. Skub bleen ned i refilen, så langt ned at folien kan snørres rundt over toppen af bleen.
5. Drej refilen rundt, indtil hullet er lukket.
6. Fortsæt fra 4-6 med næste ble indtil spanden er fuld, drej refilen rundt 2 gange tag refilen op og skær folien over og start forfra når spanden er tømt.

Påsat håndtaget

Sæt håndtaget på dreje knoppen.

Attach the handle

Align the handle with small turning knob.

Bringen Sie den Griff an der Nachfüllkassette an.

Setzen Sie der Griff auf dem Drehknop des Windeleimers Sitzt.

How to use it.

1. Pull the film over **the green ring** and make a knot in the film.
2. Push the knot down into the refill. Put refill in the bucket with **green ring facing up**.
3. Fold the nappy together.
4. Push the nappy down into the refill, so far down, so the film can be pulled over the top of the nappy.
5. Turn the refill around, until the hole is closed.
6. Continue 4-6 with the next nappy. When the bucket is full, turn the refill around twice, pick up the refill and cut the film and start again when the bucket is emptied.

Et lille tip: I stedet for at bruge håndtaget, kan du bare dreje refilen rundt med hånden.

A little tip: Instead of using the handle, try using just your hand to rotate the refill.

Ein kleiner tipp: Sie können anstelle des Griffes auch einfach die Nachfüll-kassette mit den Händen drehen.

INKO BABY
NAPPY TWIST AND SEAL SYSTEM
Produced by: **Lamico ApS DENMARK**
Mail: lamico@lamico.dk
Web: www.inkobaby.dk / inkobaby.com
www.lamico.dk